

**RENNER Schraubenkompressoren**

# RSF-TOP mit Frequenzregelung



Noch kleiner.  
Noch leiser.  
Noch wartungsfreundlicher.

Bis zu **35%**  
Energie-Einsparung

**Leistung: 4,0 – 7,5 kW**



RSF-TOP 4,0 – 7,5

RENNER Schraubenkompressoren  
mit Frequenzregelung



RSKF-TOP 4,0 – 7,5

RENNER Schraubenkompressoren  
mit Frequenzregelung und Kältetrockner



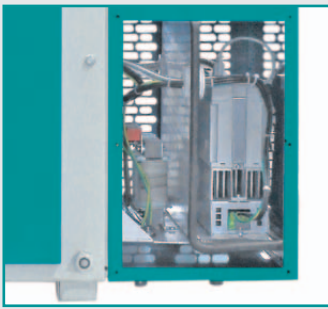
RSDF-TOP 4,0 – 7,5

RENNER Schraubenkompressoren  
mit Druckluftbehälter und Frequenzregelung

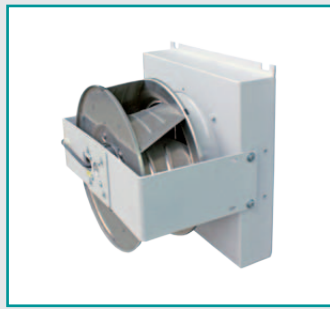


RSDKF-TOP 4,0 – 7,5

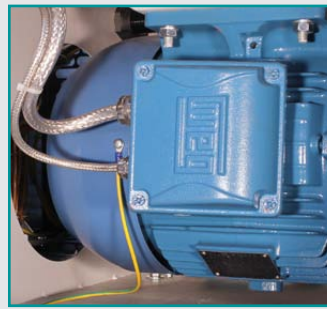
RENNER Schraubenkompressoren  
mit Druckluftbehälter, Frequenzregelung  
und Kältetrockner



Doppelkammer mit Frequenzregler



Radiallüfter



Premium-Motor



RENNERtronic

## Alle Vorteile auf einen Blick:

### Noch kleiner.

Die Anlage hat eine kleine Aufstellfläche. Die Riemen-  
spannung erfolgt über eine Motorwippe. Der Riemen-  
spanner entfällt. Durch die verbesserte Umschlingung  
des Riemens um die Scheibe entsteht eine bessere  
Kraftübertragung.

### Noch leiser.

Um das Laufgeräusch deutlich zu reduzieren, ist  
ein ummantelter Keilriemen eingesetzt. Die aufge-  
führten Maschinen werden serienmäßig mit Schall-  
dämmbox geliefert, dadurch wird die Lautstärke im  
Betrieb um ca. 4 dB (von 64 auf 60 dB) reduziert.

### Noch wartungsfreundlicher.

Das Ölregelventil wurde leicht zugänglich anbracht;  
der Einbau von Hochtemperaturschläuchen oder op-  
tional Stahlrohren gewährleistet eine lange Lebens-  
dauer.

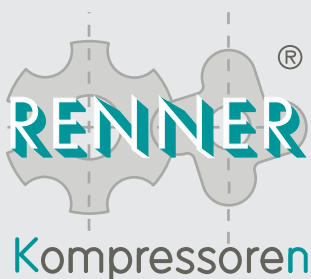
### RSF-TOP mit Frequenzregelung

Modell	Liefermenge m <sup>3</sup> /min				Nenn- leistung kW	Druckluft- ausgang Zoll	Schall- pegel dB (A)*	Druck- behälter Liter	Abmessung (L x B x H in mm)	Gewicht kg
	7,5 bar	10 bar	13 bar	15 bar						
RSF-TOP 4,0	0,22 - 0,63	0,18 - 0,51	0,14 - 0,39	0,11 - 0,30	4,0	G½	60	–	805 x 504 x 951	160
RSF-TOP 5,5	0,30 - 0,86	0,25 - 0,72	0,20 - 0,57	0,17 - 0,48	5,5	G½	60	–	805 x 504 x 951	168
RSF-TOP 7,5	0,35 - 1,18	0,32 - 1,06	0,26 - 0,86	0,23 - 0,76	7,5	G½	60	–	805 x 504 x 951	172
RSKF-TOP 4,0	0,22 - 0,63	0,18 - 0,51	0,14 - 0,39	0,11 - 0,30	4,0	G½	60	–	1060 x 504 x 951	185
RSKF-TOP 5,5	0,30 - 0,86	0,25 - 0,72	0,20 - 0,57	0,17 - 0,48	5,5	G½	60	–	1060 x 504 x 951	195
RSKF-TOP 7,5	0,35 - 1,18	0,32 - 1,06	0,26 - 0,86	0,23 - 0,76	7,5	G½	60	–	1060 x 504 x 951	199
RSDf-TOP 4,0	0,22 - 0,63	0,18 - 0,51	0,14 - 0,39	0,11 - 0,30	4,0	G½	60	90**	980 x 504 x 1436	203
RSDf-TOP 5,5	0,30 - 0,86	0,25 - 0,72	0,20 - 0,57	0,17 - 0,48	5,5	G½	60	90**	980 x 504 x 1436	253
RSDkF-TOP 4,0	0,22 - 0,63	0,18 - 0,51	0,14 - 0,39	0,11 - 0,30	4,0	G½	60	90**	1060 x 504 x 1436	228
RSDkF-TOP 5,5	0,30 - 0,86	0,25 - 0,72	0,20 - 0,57	0,17 - 0,48	5,5	G½	60	90**	1060 x 504 x 1436	238
RSDf-TOP 4,0	0,22 - 0,63	0,18 - 0,51	0,14 - 0,39	0,11 - 0,30	4,0	G½	60	2 x 90**	980 x 883 x 1521	245
RSDf-TOP 5,5	0,30 - 0,86	0,25 - 0,72	0,20 - 0,57	0,17 - 0,48	5,5	G½	60	2 x 90**	980 x 883 x 1521	253
RSDf-TOP 7,5	0,35 - 1,18	0,32 - 1,06	0,26 - 0,86	0,23 - 0,76	7,5	G½	60	2 x 90**	980 x 883 x 1521	257
RSDkF-TOP 4,0	0,22 - 0,63	0,18 - 0,51	0,14 - 0,39	0,11 - 0,30	4,0	G½	60	2 x 90**	1075 x 883 x 1521	270
RSDkF-TOP 5,5	0,30 - 0,86	0,25 - 0,72	0,20 - 0,57	0,17 - 0,48	5,5	G½	60	2 x 90**	1075 x 883 x 1521	280
RSDkF-TOP 7,5	0,35 - 1,18	0,32 - 1,06	0,26 - 0,86	0,23 - 0,76	7,5	G½	60	2 x 90**	1075 x 883 x 1521	284
RSDf-TOP 4,0	0,22 - 0,63	0,18 - 0,51	0,14 - 0,39	0,11 - 0,30	4,0	G½	60	250**	1410 x 570 x 1511	257
RSDf-TOP 5,5	0,30 - 0,86	0,25 - 0,72	0,20 - 0,57	0,17 - 0,48	5,5	G½	60	250**	1410 x 570 x 1511	265
RSDf-TOP 7,5	0,35 - 1,18	0,32 - 1,06	0,26 - 0,86	0,23 - 0,76	7,5	G½	60	250**	1410 x 570 x 1511	269
RSDkF-TOP 4,0	0,22 - 0,63	0,18 - 0,51	0,14 - 0,39	0,11 - 0,30	4,0	G½	60	250**	1410 x 570 x 1511	282
RSDkF-TOP 5,5	0,30 - 0,86	0,25 - 0,72	0,20 - 0,57	0,17 - 0,48	5,5	G½	60	250**	1410 x 570 x 1511	292
RSDkF-TOP 7,5	0,35 - 1,18	0,32 - 1,06	0,26 - 0,86	0,23 - 0,76	7,5	G½	60	250**	1410 x 570 x 1511	296

\*nach CAGI PNEUROP PN 8 NTC 2

\*\*optional: verzinkt; 250l auch als 500l-Variante

Alle Modelle mit Kugelhahn und Zuleitungskabel



**RENNER GmbH Kompressoren**

Emil-Weber-Straße 32

D-74363 Güglingen

Tel. +49 (0)7135/93 193-0

Fax +49 (0)7135/93 193-50

info@renner-kompressoren.de

www.renner-kompressoren.de



Reg.-Nr.: Q1 0205013



Überreicht durch Ihren RENNER Fachhändler: